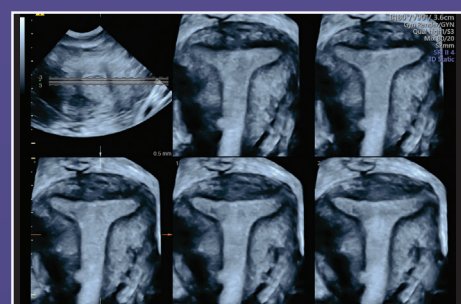
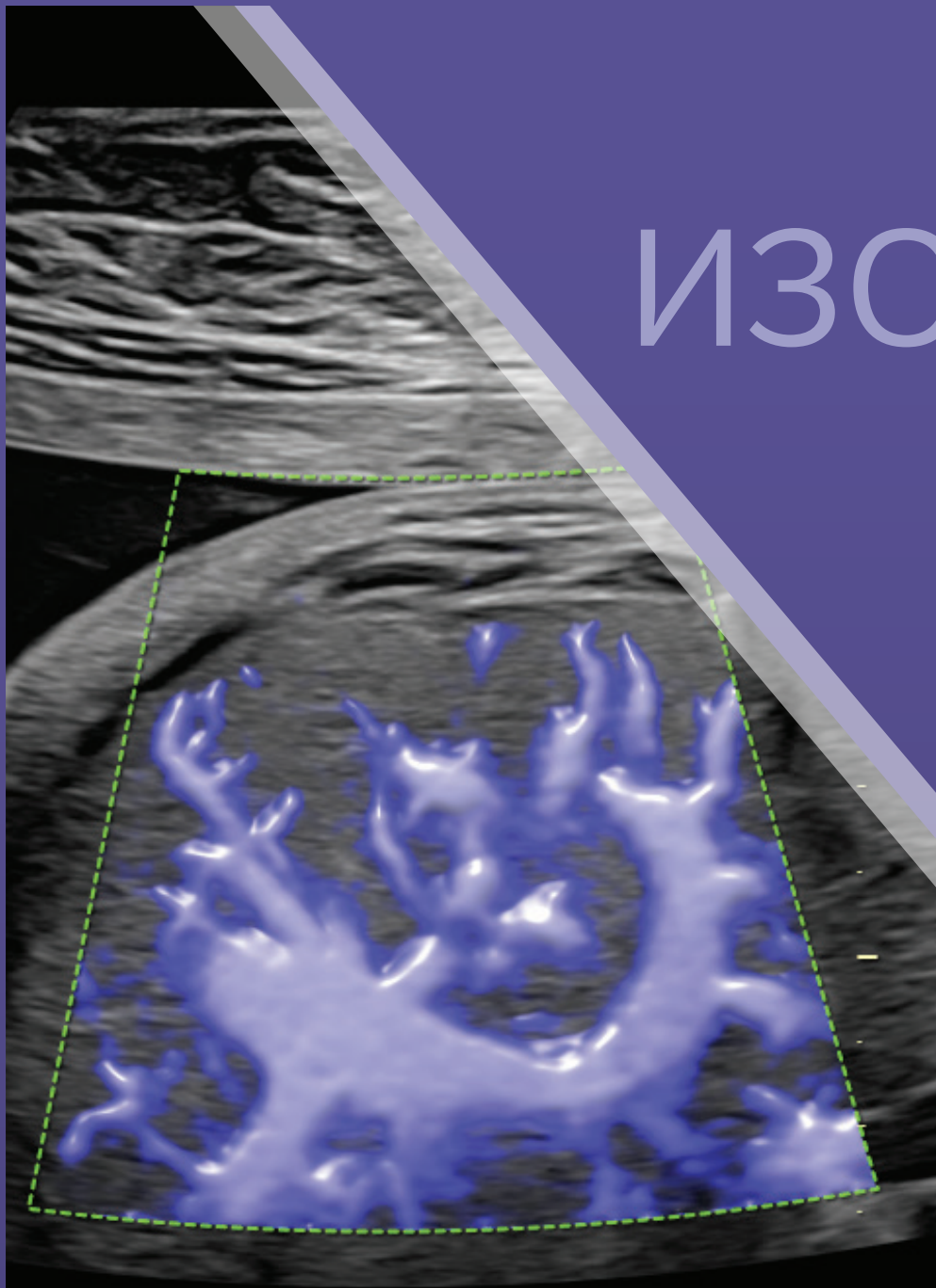


ГАЛЕРЕЯ ИЗОБРАЖЕНИЙ

VOLUSON™ E8*

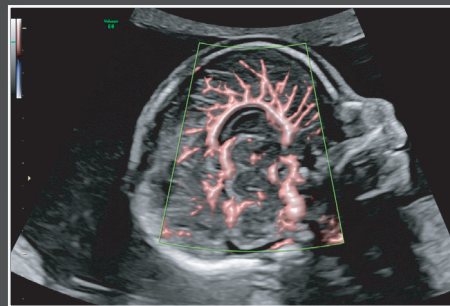


BT21





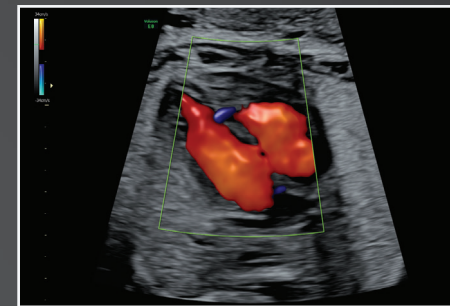
Диафрагма плода, 24 недели



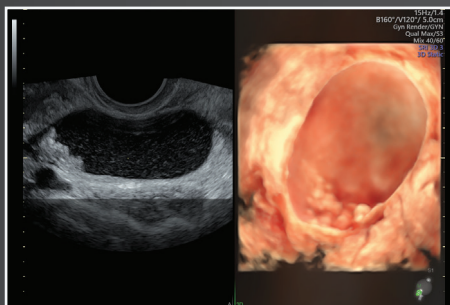
Сосуды головного мозга плода в 19 недель, режим SlowflowHD



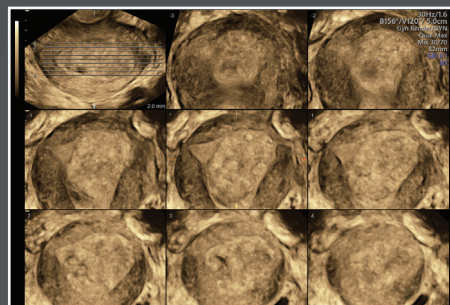
Объемное изображение двойни в 11 недель, технология HDlive Studio



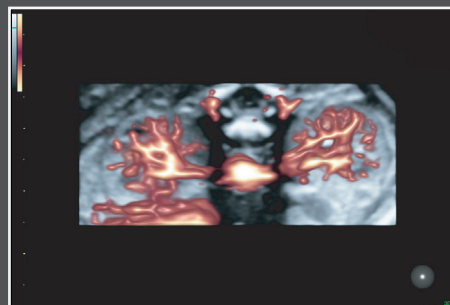
Дефект межжелудочковой перегородки сердца плода в 28 недель, режим Radiantflow



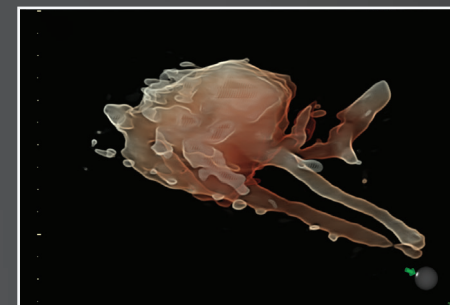
Объемная реконструкция опухолевого образования яичника с помощью технологии HDlive Studio



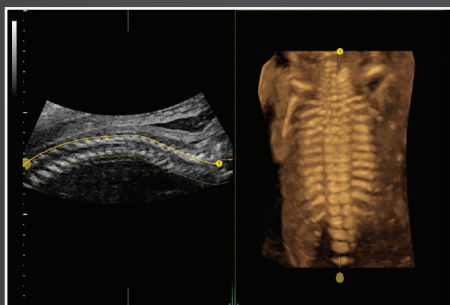
Трехмерное изображение опухолевого процесса в эндометрии с помощью томографического ультразвука (TUI)



22 недели, реконструкция сосудов почек плода с помощью Slowflow3D



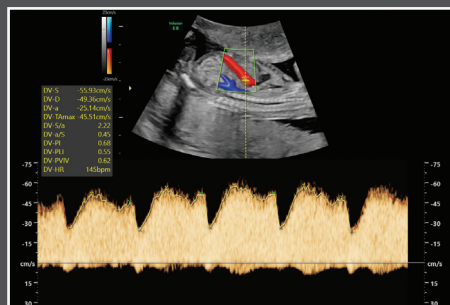
Изображение кровеносной системы плода с помощью STIC и B-Flow



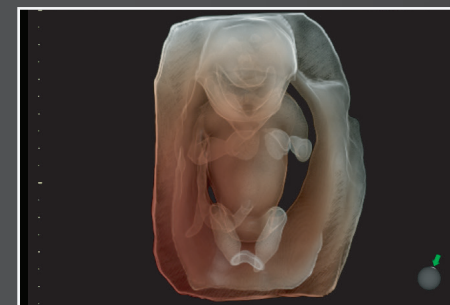
Изображение позвоночника 22-недельного плода, полученное с помощью OmniView



21-я неделя, изображение сердечно-сосудистой системы плода с помощью Radiantflow и объемной контрастной визуализации (VCI)



Кровоток в венозном протоке в 16 недель, режим импульсно-волнового доплера



Объемная реконструкция плода в 12 недель с помощью технологии HDlive Silhouette

* Система ультразвуковая диагностическая медицинская Voluson E8 с принадлежностями.



Контактная информация:

123112, г. Москва, Пресненская набережная, д.10С,
Москва-Сити, бизнес-центр «Башня на Набережной»
Тел.: +7 495 739 69 31, факс: +7 495 739 69 32
Сервисный центр: 8 800 333 69 67 (бесплатный номер для звонков из регионов РФ)
gehealthcare.ru

© Компания General Electric, 2020 г. Все права защищены.
GE, монограмма GE и Voluson являются товарными знаками компании General Electric.
GE Healthcare оставляет за собой право вносить изменения в спецификации и описание опций, а также при необходимости прекращать производство продукции в любое время без предварительного уведомления при отсутствии письменных обязательств. Обратитесь к представителю компании GE Healthcare за дополнительной информацией.